

UNTERNEHMENSPRÄSENTATION

Geschäftsleitung

Herr Rolf Nick und Herr Ruslan Richter

Vertrieb und Logistik

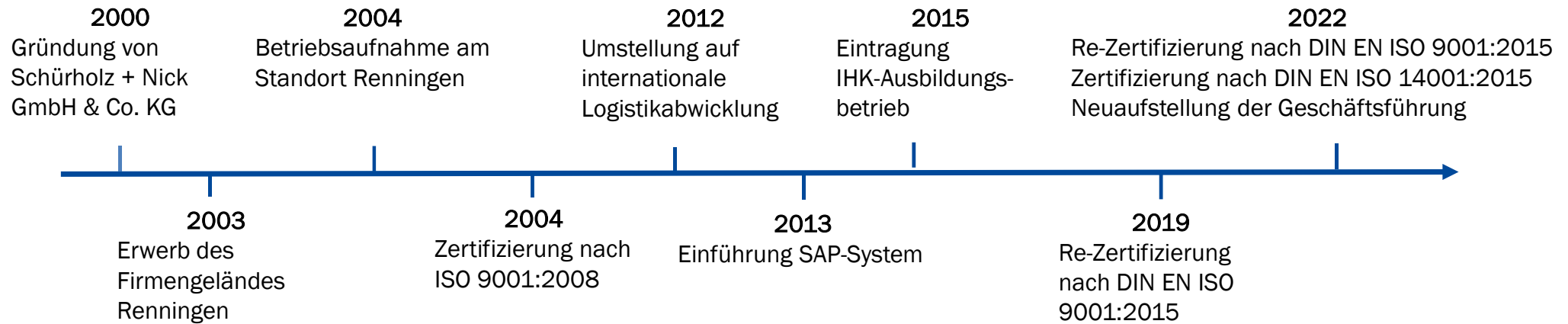
Frau Karin Heidrich / +49 7159 8048 23 / heidrich@schuepa.de

**Projektbetreuung und
Qualitätssicherung**

Herr Ruslan Richter / +49 7159 8048 0 / richter@schuepa.de

Außendienstmitarbeiter

Herr Markus Mendryscha / mendryscha@schuepa.de

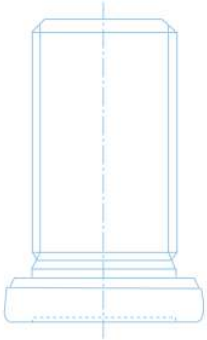


Produkte

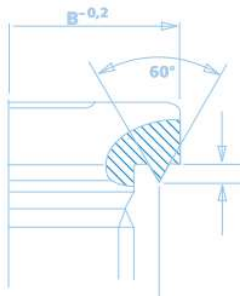
- Schweißschrauben/-muttern
- Kunststoffschneidschrauben
- Buchsen, Nieten
- Fließpressteile
- Gummi-Metall-Puffer
- DIN Schrauben und Muttern
- Schweißbaugruppen
- Vulkanisierte Baugruppen
- Lohnschweißen
- Individuelle Lösungen



Schweißschrauben



- Mit Schweißring, Langbuckel und Schweißwarzen
- M2 – M16 UNC/UNF
- Güte 5.6 – 12.9
- Edelstahl A2 und A4
- Oberfläche: blank oder nach Ihren Kundenvorgaben



ohne Oberfläche



mit Oberfläche



Zentrierstifte



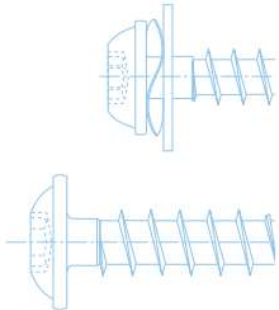
Edelstahl





Kunststoff-Schneidschrauben

- Automatenqualität
- 100% kamerageprüft
- Oberfläche nach Kundennormen
- Verpackung nach Kundenwünschen



Kunststoff-Schneidschrauben DG



Kunststoff-Schneidschrauben PT



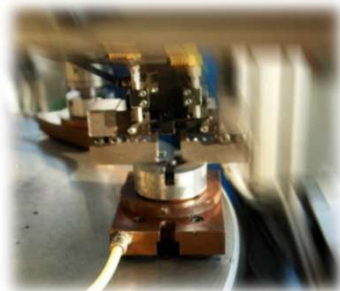
Kaltumformteile / Fließpressteile



- Innengewinde und Außengewinde
- Schrauben, Buchsen, Nieten, Muttern
- Güte 5.6 – 12.9
- Edelstahl A2 – A4
- Oberfläche blank oder nach Kundenvorgabe

Schweißfertigung

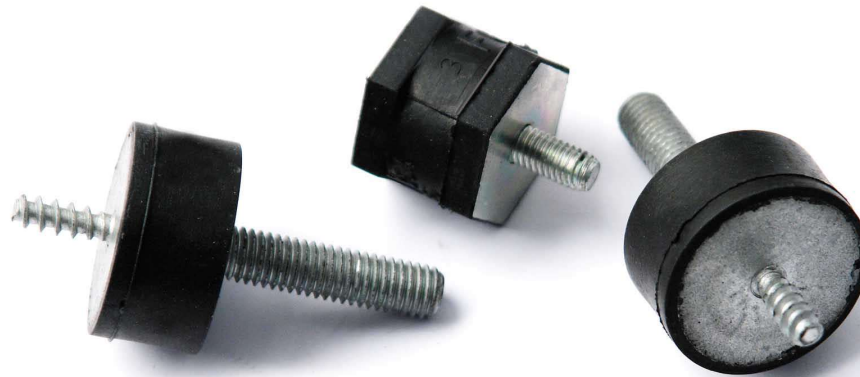
- Buckelschweißen/ vollautomatisch oder Handbetrieb
- WIG Schweißen
- MAG Schweißen (rotierende Schweißung)



- Lohnaufträge nach Kundenwunsch
- u.a. Fertigung von Metallteilen für Schwingungsdämpfer
- Groß - und Kleinserien aus Stahl und Edelstahl



Gummi-Metall-Puffer für Automotive Anwendungen



Kunden und Logistik weltweit

1. Deutschland
2. Brasilien
3. China
4. Frankreich
5. Italien
6. Korea
7. Schweiz
8. Slowakei
9. Spanien
10. USA
11. Tschechien
12. Polen
13. Rumänien



GEORG FISCHER +GF+

KONIG METALL



Qualitätsmanagement

Qualität auf höchstem Niveau

- Produzierte Qualität, SPS überwacht
- Dokumentation der Ergebnisse nach nationalen und internationalen Standards
- Produktionsteile-Abnahmeverfahren PPAP
- Internationales Materialdatensystem IMDS
- Registrierung, Bewertung, Zulassung und Beschränkung von Chemikalien REACH



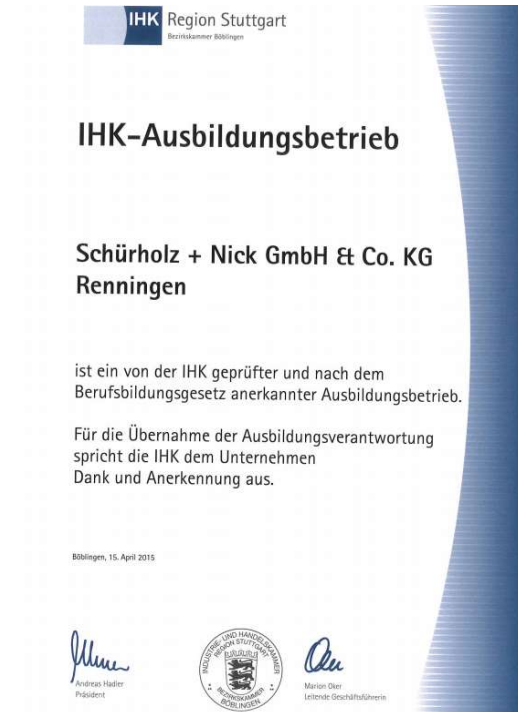
IHK Ausbildungsbetrieb seit 2015

- Wir bilden aus:

Kaufmann- /frau im Groß- und Außenhandel
Fachrichtung: Großhandel

Kaufmann- /frau für Büromanagement

Fachkraft für Lagerlogistik



...Wir schaffen Verbindungen.